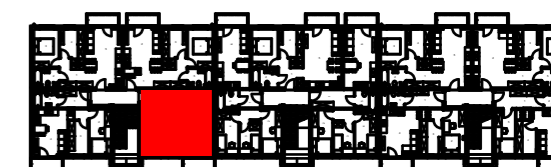


M8

PIĘTRO 1
LICZBA POKOI 2
METRAŻ 44,68 m²

TARNÓW, UL. LIPPÓCZY'EGO

POŁOŻENIE MIESZKANIA W BUDYNKU



ZESTAWIENIE POWIERZCHNI

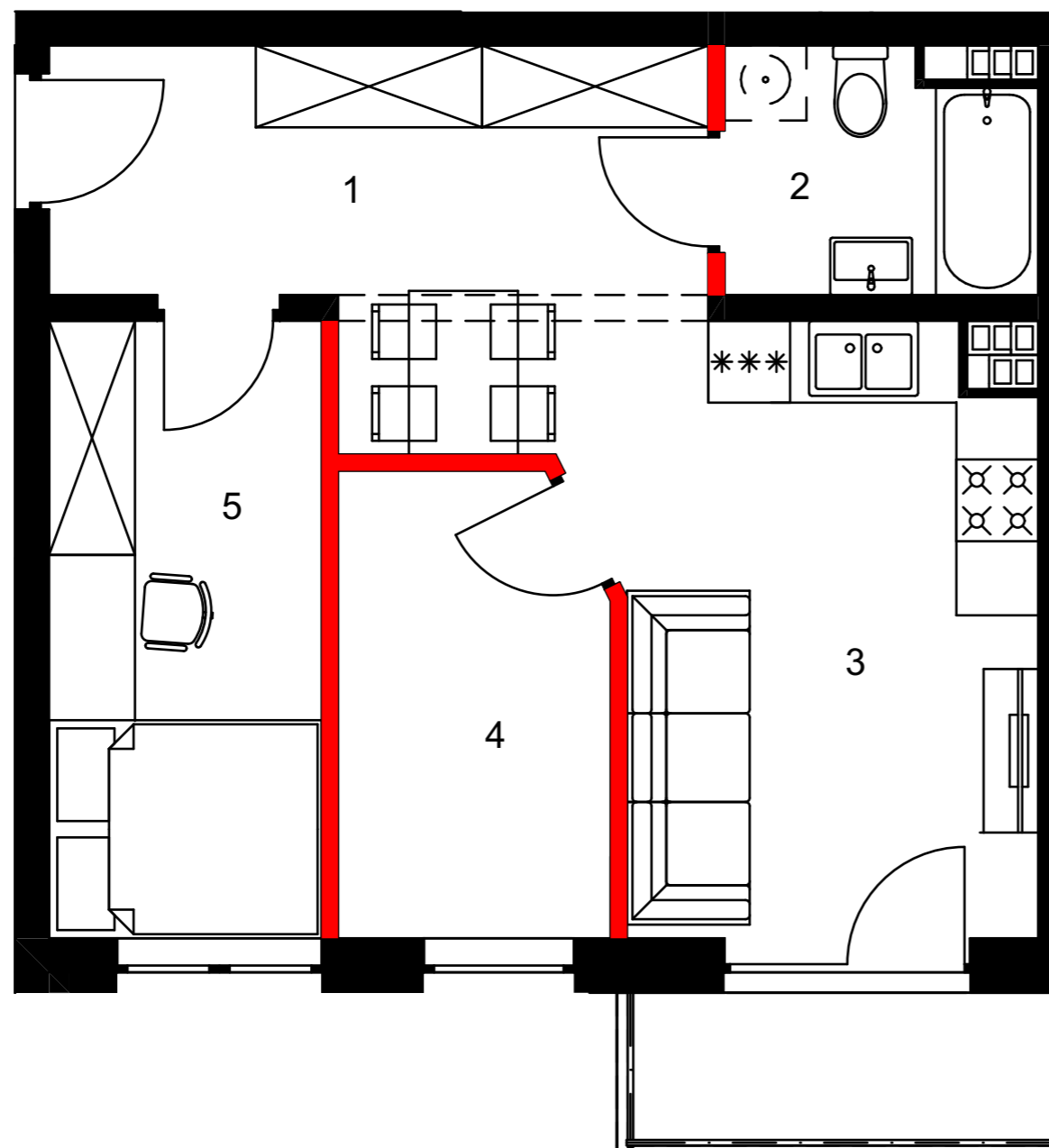
PRZEDPOKÓJ	8,85 m ²
ŁAZIENKA	3,93 m ²
P. DZIENNY Z ANEKSEM KUCH.	16,21 m ²
GARDEROBA	6,63 m ²
SYPIALNIA	9,06 m ²

BALKON 3,3 m²

WARTOŚĆ
BRUTTO (PLN):

PROJEKTANT

PIOTR PANEK ARCHITEKCI
ul. Ziemniaczana 14
33-100 Tarnów
tel. 505 423 345
piotr@panekarchitekci.pl



0 1 2 3 4 5m

Ściany konstrukcyjne i kominy - elementy stałe.

Ściany działowe nadające się do demontażu.

Uwaga! Powierzchnia liczona według normy PN-ISO 9836:1997 w stanie wykończonym. Do powierzchni użytkowej lokalu nie wlicza się powierzchni pod ścianami działowymi, nadającymi się do demontażu. Wymiary podane są w stanie surowym. Wymiary i powierzchnie mogą ulec nieznacznym zmianom. Na warstwy wykończeniowe przewidziano 2 cm. Zabrania się ingerencji w elementy nośne budynku oraz szachty instalacyjne. Nie wolno nawiercać krawędzi żelbetowych. Minimalne odległości brzozy od krawędzi żelbetu = 15 cm. Nie wolno umieszczać gniazd i włączników elektrycznych na słupach. Aranżacja mieszkania, instalacje oraz urządzenia elektryczne, sanitarne i drzwi wewnętrzne przedstawione na rysunku są przykładowe i nie stanowią wyposażenia lokalu.



Firma Techniczno - Budowlana
"STARBUD" Wolek Bogumił
ul. Wita Stwosza 9
33-100 Tarnów
tel. 14 622 00 27
starbud@starbud.com.pl