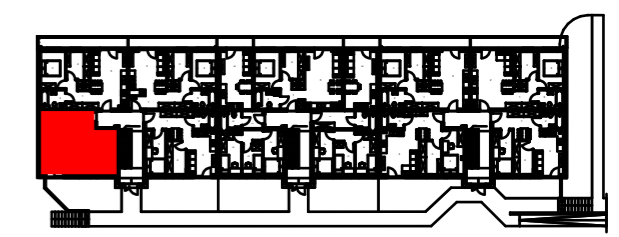
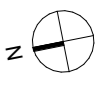


# M1

PIĘTRO 0  
 LICZBA POKOI 2  
 METRAŻ 44,10 m<sup>2</sup>

TARNÓW, UL. LIPPÓCZY'EGO

POŁOŻENIE MIESZKANIA W BUDYNKU



## ZESTAWIENIE POWIERZCHNI

PRZEDPOKÓJ	7,19 m <sup>2</sup>
SYPIALNIA	10,00 m <sup>2</sup>
GARDEROBA	6,85 m <sup>2</sup>
P. DZIENNY Z ANEKSEM KUCH.	16,21 m <sup>2</sup>
ŁAZIENKA	3,85 m <sup>2</sup>

OGRÓDEK 21,67 m<sup>2</sup>



■ Ściany konstrukcyjne i kominy - elementy stałe. ■ Ściany działowe nadające się do demontażu.

Uwaga! Powierzchnia liczona według normy PN-ISO 9836:1997 w stanie wykończonym. Do powierzchni użytkowej lokalu nie wlicza się powierzchni pod ścianami działowymi, nadającymi się do demontażu. Wymiary podane są w stanie surowym. Wymiary i powierzchnie mogą ulec nieznacznym zmianom. Na warstwy wykończeniowe przewidziano 2 cm. Zabrania się ingerencji w elementy nośne budynku oraz szachty instalacyjne. Nie wolno nawiercać krawędzi żelbetowych. Minimalne odległości brzozy od krawędzi żelbetu = 15 cm. Nie wolno umieszczać gniazd i włączników elektrycznych na słupach. Aranżacja mieszkania, instalacje oraz urządzenia elektryczne, sanitarne i drzwi wewnętrzne przedstawione na rysunku są przykładowe i nie stanowią wyposażenia lokalu.



Firma Techniczno - Budowlana  
 "STARBUD" Wolek Bogumił  
 ul. Wita Stwosza 9  
 33-100 Tarnów  
 tel. 14 622 00 27  
 starbud@starbud.com.pl

WARTOŚĆ  
 BRUTTO (PLN):

PROJEKTANT

PIOTR PANEK ARCHITEKCI  
 ul. Ziemniaczana 14  
 33-100 Tarnów  
 tel. 505 423 345  
 piotr@panekarchitekci.pl

